

RETE DELLE **SCUOLE CHE PROMUOVONO SALUTE**  
LOMBARDIA

# Il movimento e il modello della scuola che promuove salute

Veronica Velasco

*Università degli Studi di Milano-Bicocca*

*Rete Scuole che Promuovono Salute - Lombardia*

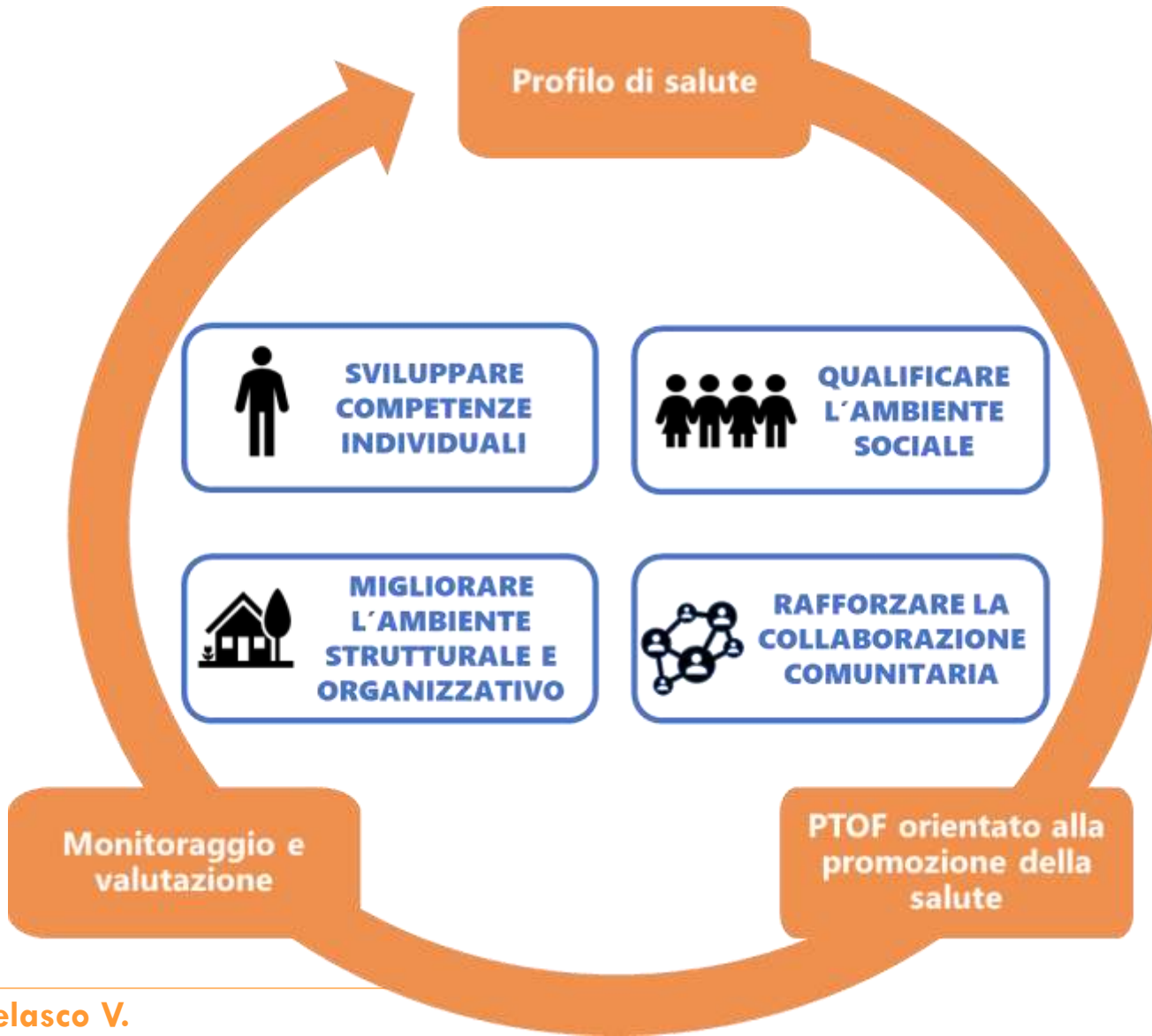
Webinar “Il movimento a scuola ai tempi del Covid-19 per una

Scuola che Promuove Salute:

esperienze e pratiche della Rete SPS - Lombardia”

25 marzo 2021

# SPS: approccio globale



- ✓ attua un **piano strutturato e sistematico** per la salute
- ✓ riconosce che tutti gli aspetti di una **comunità scolastica** possono avere un effetto sulla salute
- ✓ riconosce che **apprendimento e salute** sono legati
- ✓ valori e principi della **promozione della salute**

# Perché è importante questo modello?



MULTIFATTORIALITÀ  
DEI  
COMPORAMENTI E  
DEL BENESSERE



COERENZA  
EDUCATIVA



POSSIBILITÀ E  
ABITUDINI  
SALUTARI



PEDAGOGIA  
LATENTE DELLE  
ROUTINE  
SCOLASTICHE



APPRENDIMENTO  
ESPERENZIALE



# Perché è importante questo modello?

## APPRENDIMENTO ESPERENZIALE

- Teoria dell'apprendimento sociale (Bandura, 1978): definisce che l'apprendimento avviene tramite 3 modalità
  - Esperienza diretta
  - Esperienza vicaria (imitazione e osservazione)
  - Stati emotivi e fisiologici
- Le persone imparano attraverso **esperienze positive** che rinforzino la loro **autoefficacia percepita**

## ABITUDINI

- Le abitudini sono **forme di automatismo** che si sviluppano quando le persone ripetono azioni in circostanze stabili (Verplanken & Wood, 2006)
- Per sviluppare nuove abitudini occorre integrare azioni per favorire la **consapevolezza e le intenzioni** dei singoli con interventi di **contesto**
- Le abitudini di salute si formano durante l'**infanzia** e l'**adolescenza**



# Scuole che Promuovono Salute: in cosa consiste?

1. **Collaborazione intersettoriale** tra il Sistema sociosanitario e quello scolastico
2. **Rete di scuole e enti** per la promozione della salute
3. **Programmazione scolastica** con un'attenzione alla promozione della salute
4. **Azioni**: buone pratiche, programmi evidence-based e policy scolastiche

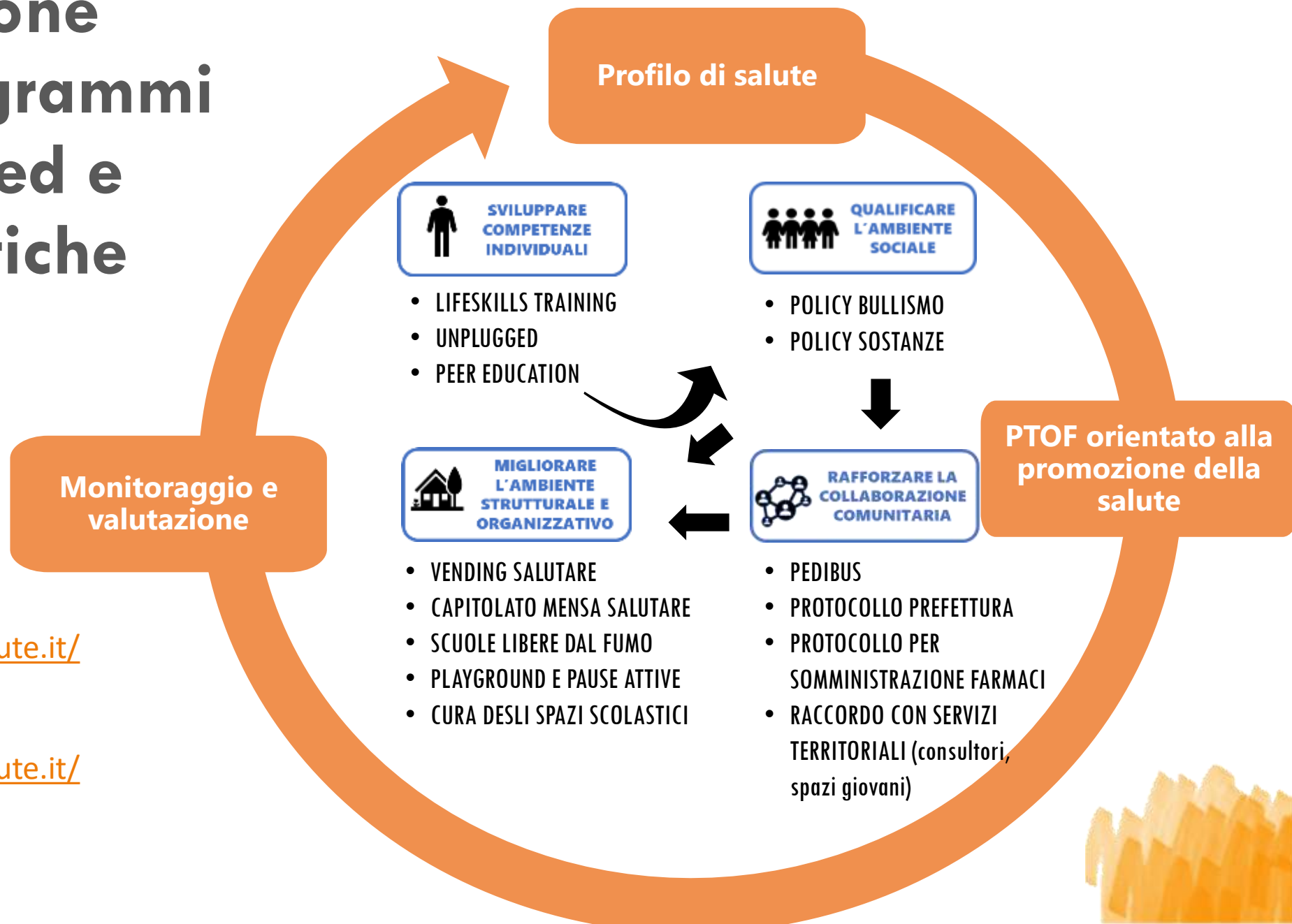


# 4. Azioni: buone pratiche, programmi evidence-based e policy scolastiche

Più molte altre pratiche locali....

<https://www.scuolapromuovesalute.it/buone-pratiche/>

<https://www.scuolapromuovesalute.it/covid-19-2/>



# Movimento e Modello SPS

- ✓ Sviluppare competenze specifiche legate al movimento
- ✓ Sviluppare life skill
- ✓ Sviluppare autoefficacia
- ✓ Sviluppare l'apprendimento attraverso il movimento

✓ Offrire occasioni di movimento positive e condivise con i pari

Valorizzare le competenze interne alla scuola al servizio di tutta la comunità scolastica e la collaborazione interna

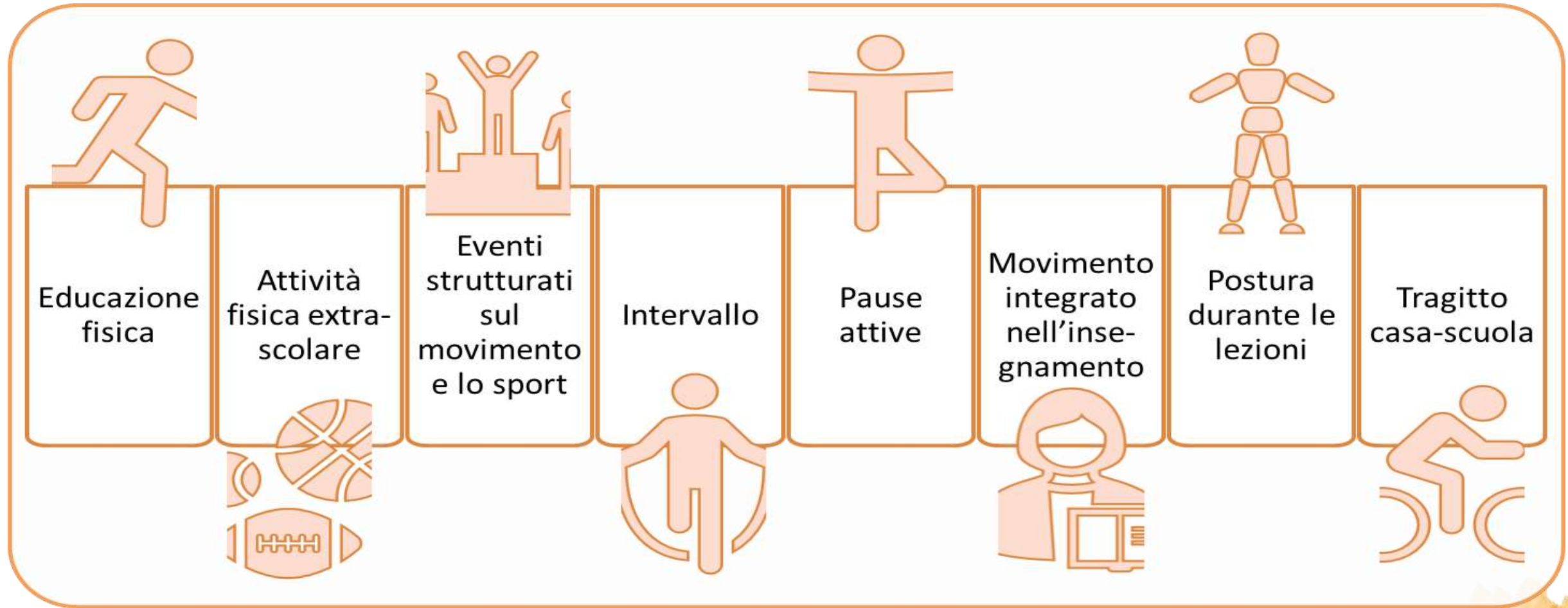
Può beneficiare dalla collaborazione con società sportive, associazioni del territorio o servizi

Offrire occasioni concrete di movimento all'interno della routine scolastica

Integrare il movimento nell'offerta formativa



# Scuola in movimento

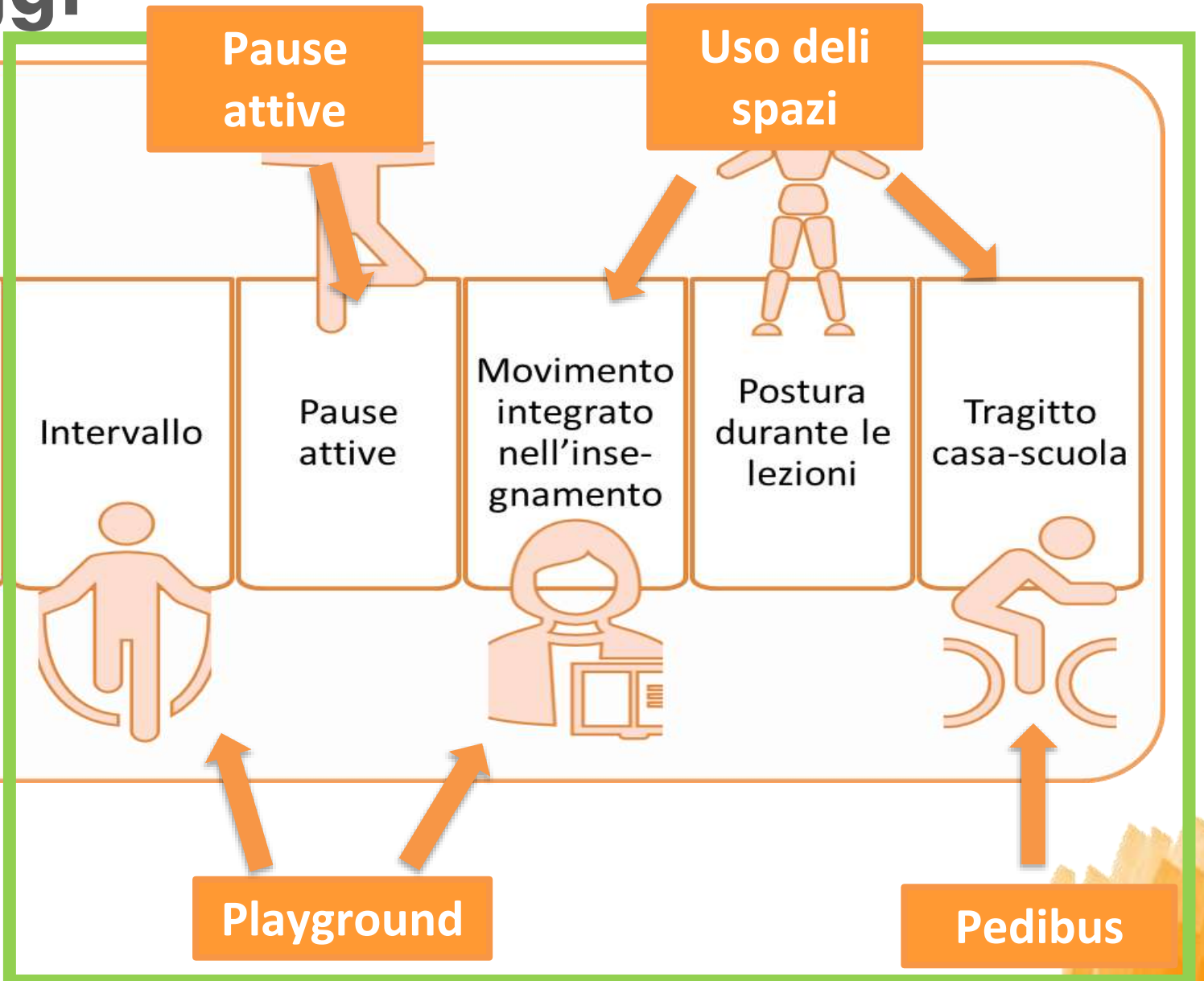




# Il webinar di oggi

Attività realizzabili:

- ✓ In pandemia
- ✓ Sia in presenza sia tramite DDI
- ✓ Nei diversi ordini di scuola
- ✓ Anche con studenti con disabilità



Indicazioni per “rendere facili” “stili di vita attivi”  
in ambiente scolastico in epoca Covid-19



Novembre 2020



[www.regione.lombardia.it](http://www.regione.lombardia.it)



[https://www.scuolapromuovesalute.it/  
buone-pratiche-e-emergenza/](https://www.scuolapromuovesalute.it/buone-pratiche-e-emergenza/)

## Siti e materiale:

[www.scuolapromuovesalute.it](http://www.scuolapromuovesalute.it)

[www.promozionesalute.regione.lombardia.it](http://www.promozionesalute.regione.lombardia.it) (setting scuola)

[www.schoolsforhealth.org](http://www.schoolsforhealth.org)

## Newsletter:

<https://www.scuolapromuovesalute.it/newsletter-sps/>

<https://www.schoolsforhealth.org/newsroom/subscribe>

## Mail SPS regionale:

[info@scuolapromuovesalute.it](mailto:info@scuolapromuovesalute.it)